



# INSPIRONS LE QUARTIER

AIDES AUX PROJETS  
DURABLES CITOYENS

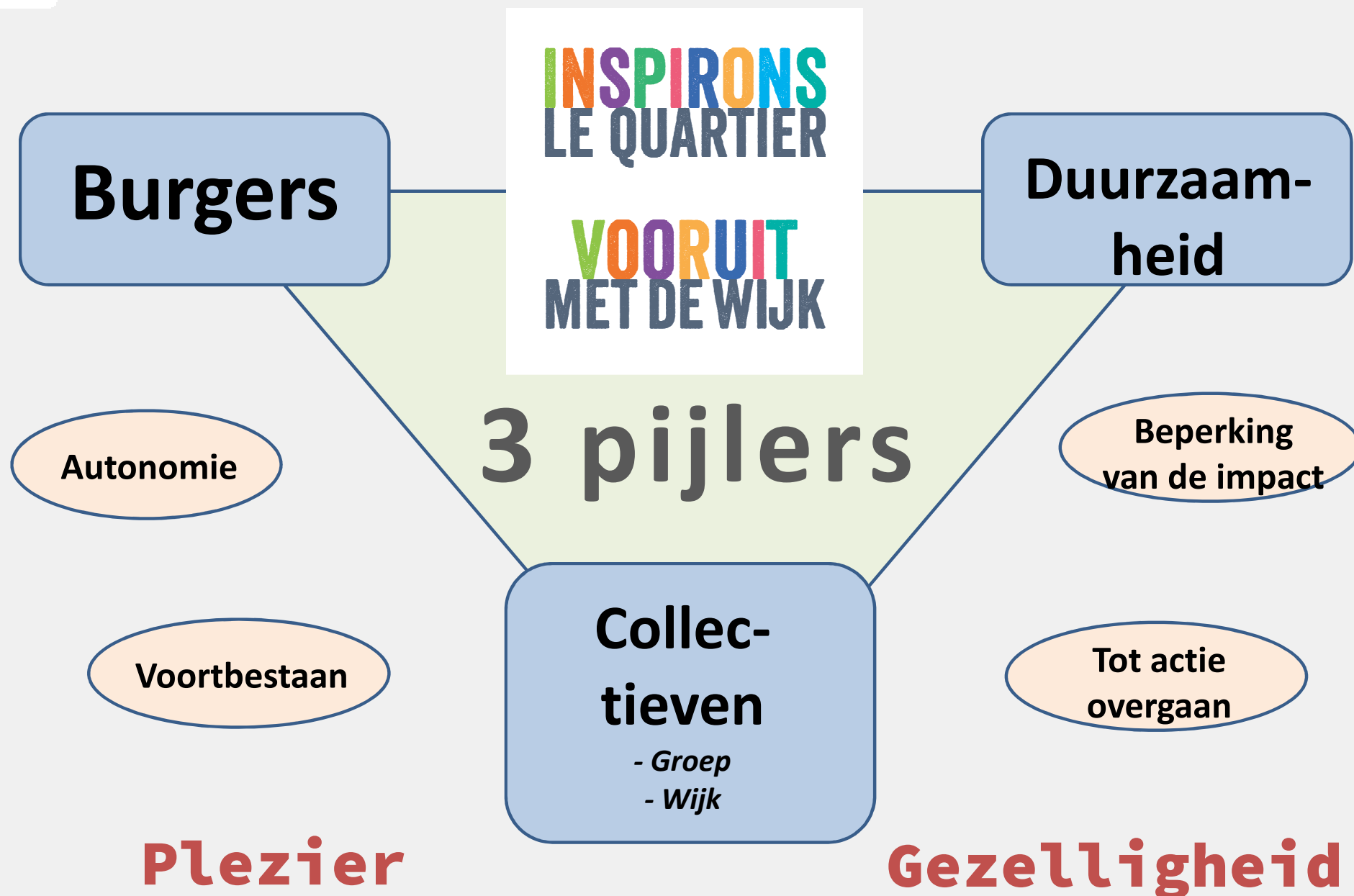
# VOORUIT MET DE WIJK

STEUN AAN DUURZAME  
BURGERPROJECTEN

2021

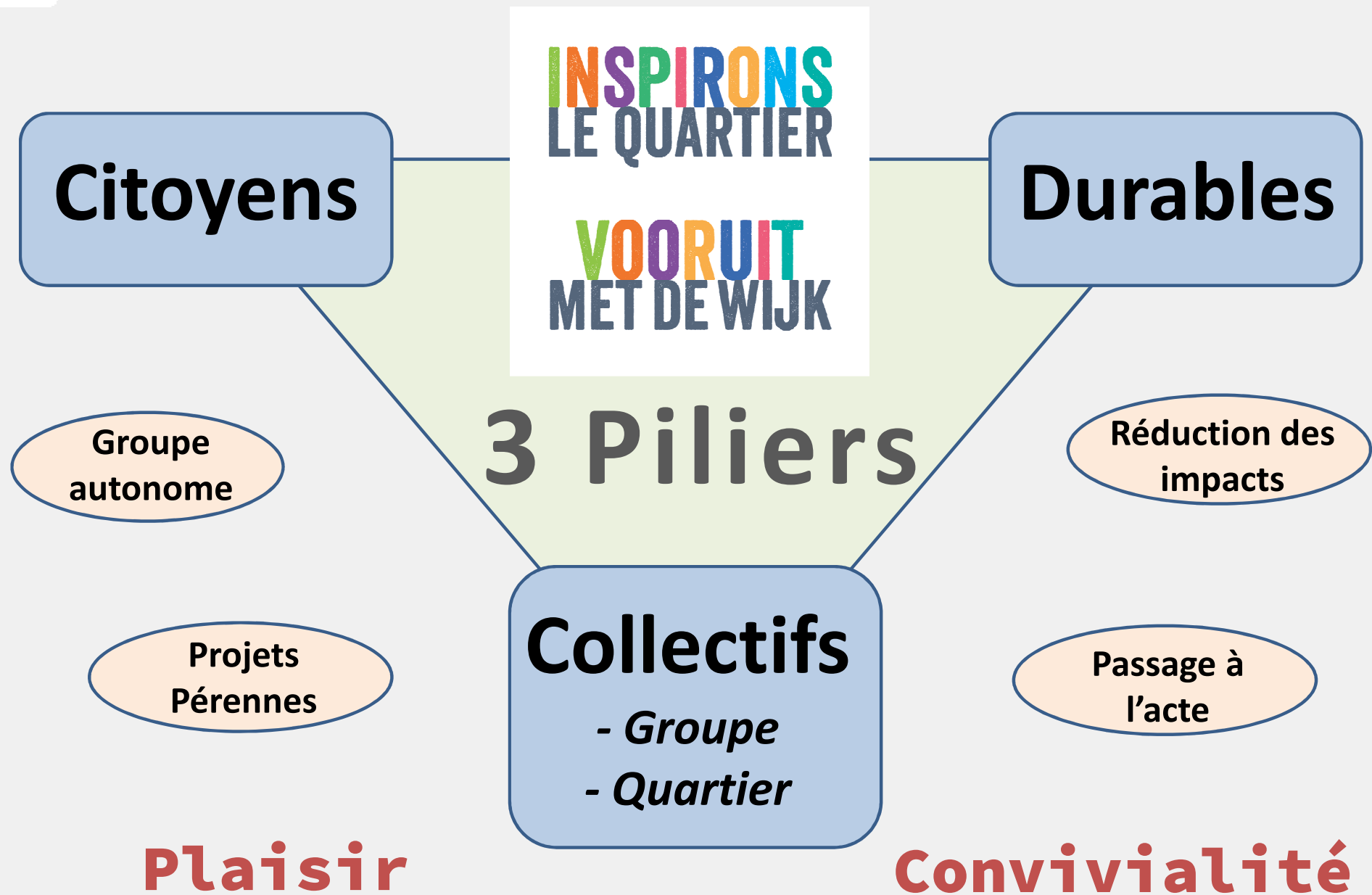


# WELKE INITIATIEVEN ?





# QUELLES INITIATIVES ?





# WELKE ORIENTERINGEN?

## Globale benadering

- ▶ Luik Participatieve Duurzame Wijken
- Multithematisch
- Samenhang tussen de projecten
- Groepsdynamiek
- Participatief budget max. 15.000 €

## Thematische benadering

7 luiken

- ▶ De Good Food-projecten
- ▶ De Zero Waste-projecten
- ▶ Collectief composteren
- ▶ De nature en biodiversiteit-projecten
- ▶ De Energie-projecten
- ▶ De Mobiliteit-projecten
- ▶ De openbare netheid-projecten
- 1 thematisch project
- Budgetten van
  - max. 3.000 € voor « kleine » projecten
  - max. 15.000 € voor ambitieuze projecten



# QUELS ORIENTATIONS ?

## Approche globale

### ▶ Volet Quartiers Durables Citoyens

- Multithématique
- Cohérence entre projets
- Dynamique de groupe
- Budget participatif max 15.000 €

## Approche thématique

### 7 Volets

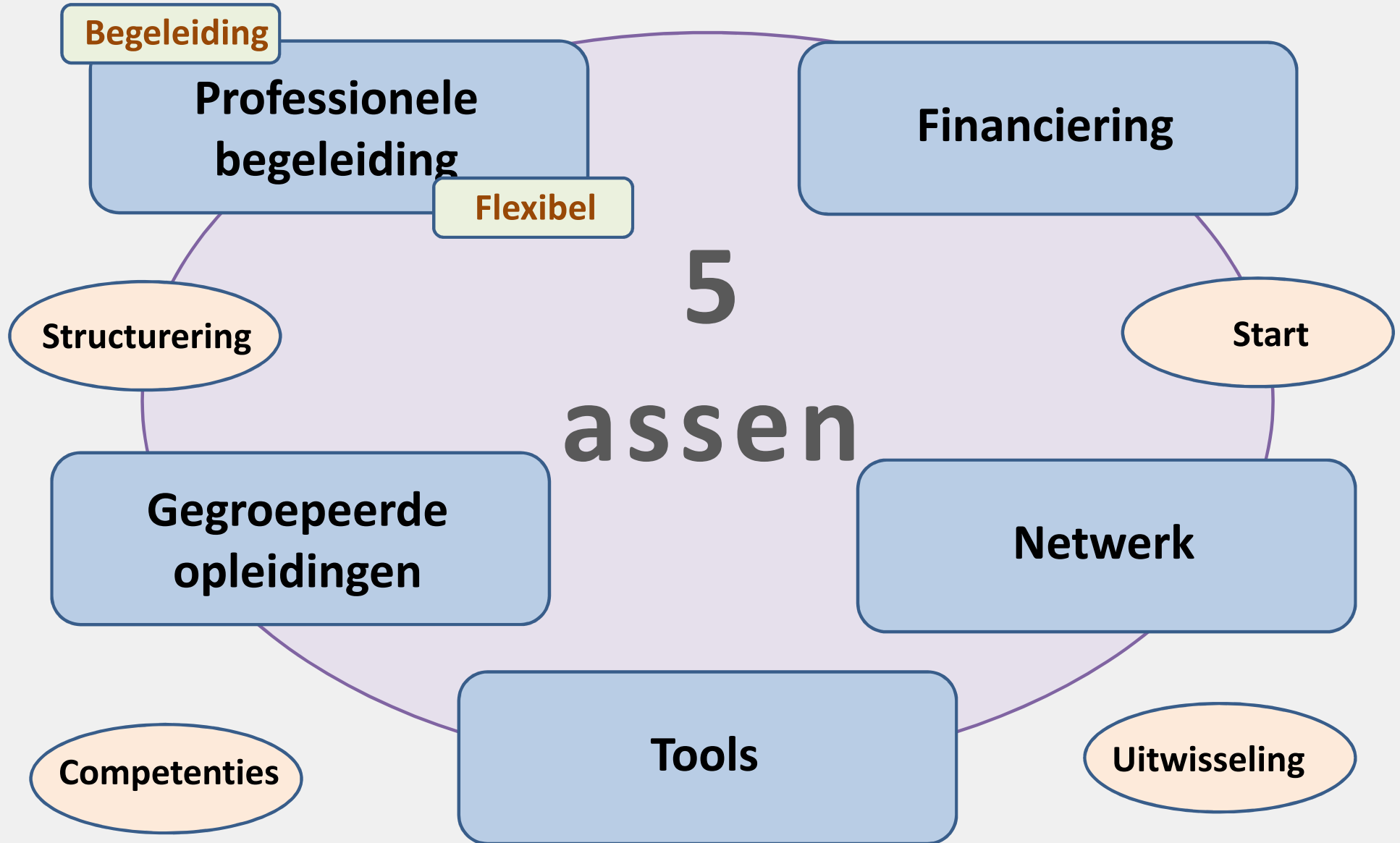
- ▶ Les projets Good Food
- ▶ Les projets Zero Waste
- ▶ Les projets composts collectifs
- ▶ Les projets nature et biodiversité
- ▶ Les projets énergie
- ▶ Les projets Good Move
- ▶ Les projets de propreté publique

- 1 projet thématique
- Budgets de:
  - max 3.000 € pour les « petits » projets
  - Max 15.000 euros pour les projets ambitieux



# WELKE BEGELEIDING?

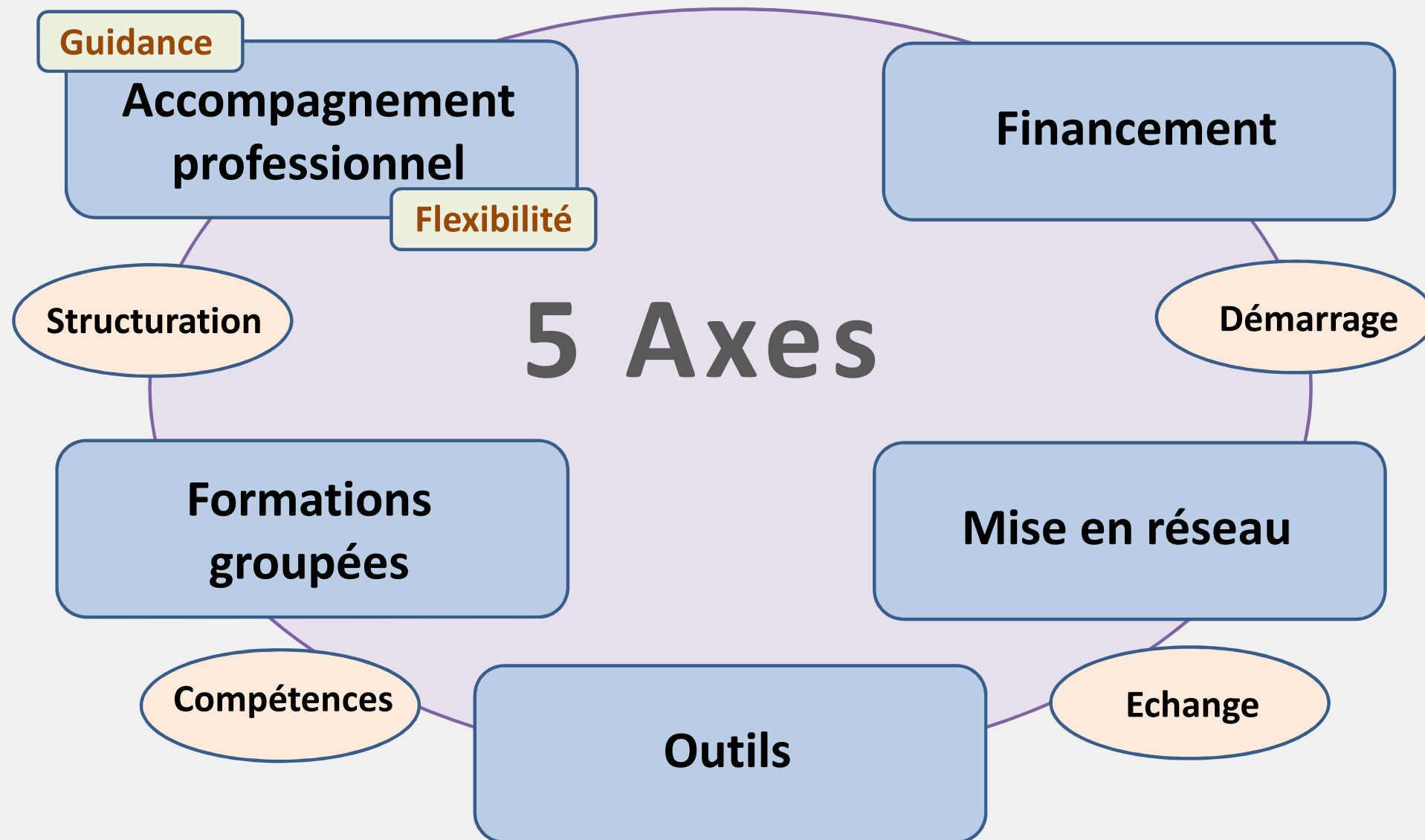
Methodologie op maat van de burgers





# QUEL ACCOMPAGNEMENT ?

Méthodologie construite avec les citoyens au fil du temps





# TOT WIE RICHT DE OPROEP ZICH?

Buren, vrienden, collega's

- ▶ **Pilootgroep: minstens 5 personen**
    - ▶ min. 3 die in het Gewest wonen
    - ▶ van verschillende gezinnen
    - ▶ participatieve en open werking
  - ▶ **Partners**
    - ▶ **Gemeenten, verenigingen, ondernemingen ...**
      - ▶ Materiële, financiële middelen, expertise
      - ▶ Zelfredzaamheid van de burger
- Subvoorwaarden:**
- ▶ Identificatie partners en burgers
  - ▶ Ten voordele van de burger





# A QUI S'ADRESSE L'APPEL?

Voisins, amis, collègues

▶ Groupe pilote: 5 personnes minimum

▶ 3 min habitent la région

▶ de ménages différents

▶ fonctionnement participatif et ouvert

▶ Partenaires

▶ Communes, associations, entreprises ...

▶ Ressources matérielles, financières, expertise

▶ Autonomisation du citoyen

**Sous conditions:**

▶ Identification partenaires et citoyens

▶ Au profit du citoyen



# QUEL CALENDRIER ?

2021

Remise d'un pré-projet

28 mars

Accompagnement au montage de projet

6 juin (petit projets thématiques)

Remise du projet définitif

19 sept (projets thématiques ambitieux et quartiers durables citoyens)

Sélection et paiement du subside

24 juin (petit projets thématiques)

5 oct (projets thématiques ambitieux)

17 oct (quartiers durables citoyens)

Accompagnement et mise en œuvre du projet

septembre (petit projets thématiques)

décembre (projets thématiques ambitieux et quartiers durables citoyens)

12 à 18 mois

2022-2023



# WELKE KALENDER ?

2021

Indiening van een voorproject

28 maart

Begeleiding tot het opzet van het project

6 juni (kleine thematische projecten)

Indiening van een volledige kandidatuur

19 sept (ambitieuze thematische projecten en participatieve duurzame wijken)

Selectie en betaling van de subsidie

24 juni (kleine thematische projecten)

5 okt (ambitieuze thematische projecten)

17 okt (participatieve duurzame wijken)

Begeleiding en Uitvoering van de projecten

september (kleine thematische projecten)

december (ambitieuze thematische projecten en participatieve duurzame wijken)

12 tot 18 maanden

2022-2023



# BEGELEIDING BIJ HET OPZETTEN VAN HET PROJECT

=> 1 ontmoeting op het terrein met een begeleider

- ▶ De doelstellingen concretiseren
- ▶ De uitvoeringsplanning bepalen
- ▶ Het budget bepalen



# L'ACCOMPAGNEMENT AU MONTAGE DU PROJET

=> 1 rencontre de terrain avec un accompagnateur

- ▶ Préciser les objectifs
- ▶ Définir le planning de réalisation
- ▶ Définir le budget



# LA RECEVABILITÉ DES PROJETS

Recevabilité avant Jury de sélection :

1. Formulaire officiel complet et annexes
2. Territoire de la Région de Bruxelles-Capitale
3. Accord de principe du propriétaire des lieux occupés (avant autorisation)
4. Groupe pilote identifié (5 pers min)



# ONTVANKELIJKHEID VAN DE PROJECTEN

Ontvankelijkheid vóór de selectiejury:

1. Volledig officieel formulier en bijlagen
2. Grondgebied van het Brussels Hoofdstedelijk Gewest
3. Principe-akkoord van de eigenaar van de gebruikte locaties (vóór vergunning)
4. Pilootgroep aangewezen (min. 5 pers.)



# LA SÉLECTION DES PROJETS

Jury composés de : représentant de la Ministre, Bruxelles Environnement, Equipe d'accompagnement

- 1. Adéquation avec les objectifs généraux et spécifiques ;**
- 2. Impact positif sur la construction de la résilience de la ville ;**
- 3. Solidité et fonctionnement du groupe porteur ;**
- 4. Ouverture vers le quartier ;**
- 5. Mise en place d'une évaluation ;*
- 6. Potentiel d'autonomie et de pérennisation;*
- 7. Crédibilité opérationnelle du projet;*
- 8. Cohérence du budget par rapport aux objectifs*
- 9. Crédibilité du planning de réalisation*

Quartier Durables citoyens:

- ▶ Soutien minimum de 10 habitants du quartier





# SELECTIE VAN DE PROJECTEN

Jury bestaat uit: vertegenwoordiger van de Minister, Leefmilieu Brussel, Begeleidingsteam

- 1. Aansluitend op de algemene en specifieke doelstellingen;**
- 2. De postieve impact op de veerkracht van de stad**
- 3. Duurzaamheid en werking van de beherende groep;**
- 4. Openheid naar de wijk toe;**
- 5. Uitvoering van een evaluatie;*
- 6. Potentieel inzake autonomie en duurzaam voortbestaan;*
- 7. Operationele geloofwaardigheid van het project;*
- 8. De mate waarin het budget overeenstemt met de doelstellingen*
- 9. Geloofwaardigheid van het budget.*

Participatieve duurzame wijk:

- ▶ Steun van minstens 10 wijkbewoners



# BEHEER VAN EEN SUBSIDIE

Kader van het beheer van een subsidie:

- ▶ Overheidsgeld
- ▶ Beheer- en controleregels
- ▶ Indienen van een budget – offerte voor grote bedragen
- ▶ Indienen van een eindrapport
- ▶ Systeem aangepast aan burgers met voorschotten



# GESTION D'UN SUBSIDE

Cadre de la gestion d'un subside:

- ▶ Argent public
- ▶ Règles de gestion et de contrôle
- ▶ Remise d'un budget – devis pour les gros montants
- ▶ Remise d'un rapport final
- ▶ Système adapté aux citoyens par avance



# LA SUITE ...

- Remise des pré-projets: 28 mars
- Plus d'infos:
  - ✓ [Inspironslequartier.brussels](https://inspironslequartier.brussels)
  - ✓ [citizensprojects@inspironslequartier.brussels](mailto:citizensprojects@inspironslequartier.brussels)
  - ✓ 0800 / 85 286
- Séances d'infos:
  - ✓ Lundi **1er février**, 18h00 : Forest, Ixelles, Uccle et Saint-Gilles ;
  - ✓ Mercredi **10 février**, 18h00 : Anderlecht, Berchem Sainte-Agathe, Ganshoren, Jette, Koekelberg et Molenbeek ;
  - ✓ Jeudi **25 février**, 18h00 : Bruxelles-Ville, Evere, Schaerbeek, Saint-Josse ;
  - ✓ Mardi **9 mars**, 18h00 : Auderghem, Etterbeek, Watermael-Boitsfort, Woluwe-Saint-Lambert et Woluwe-Saint-Pierre